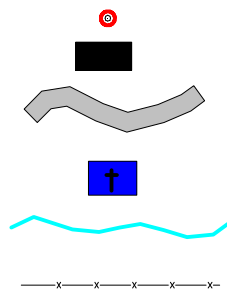
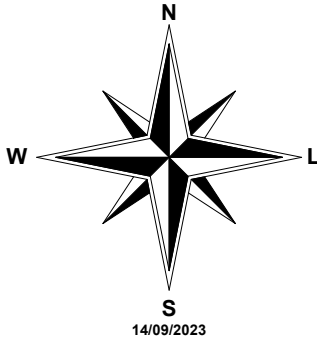


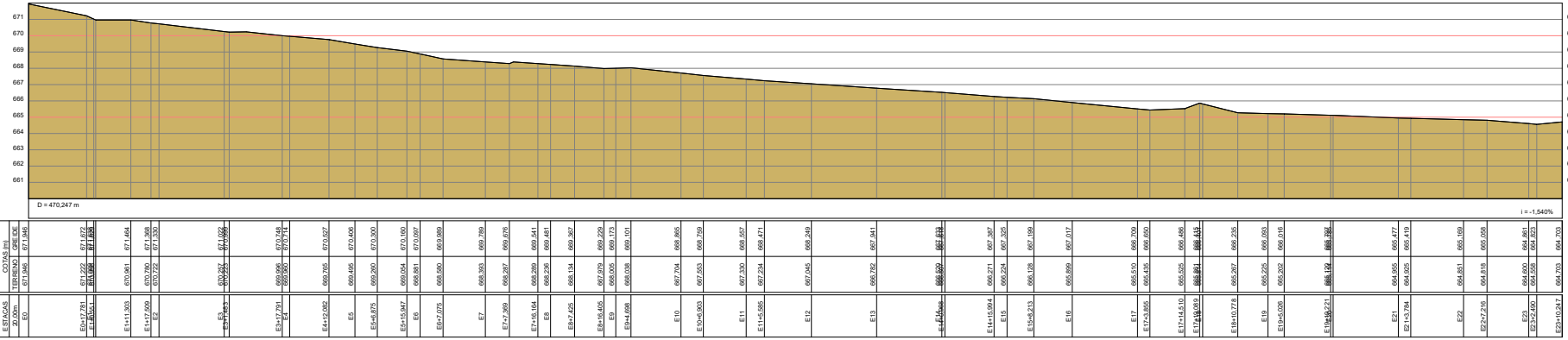
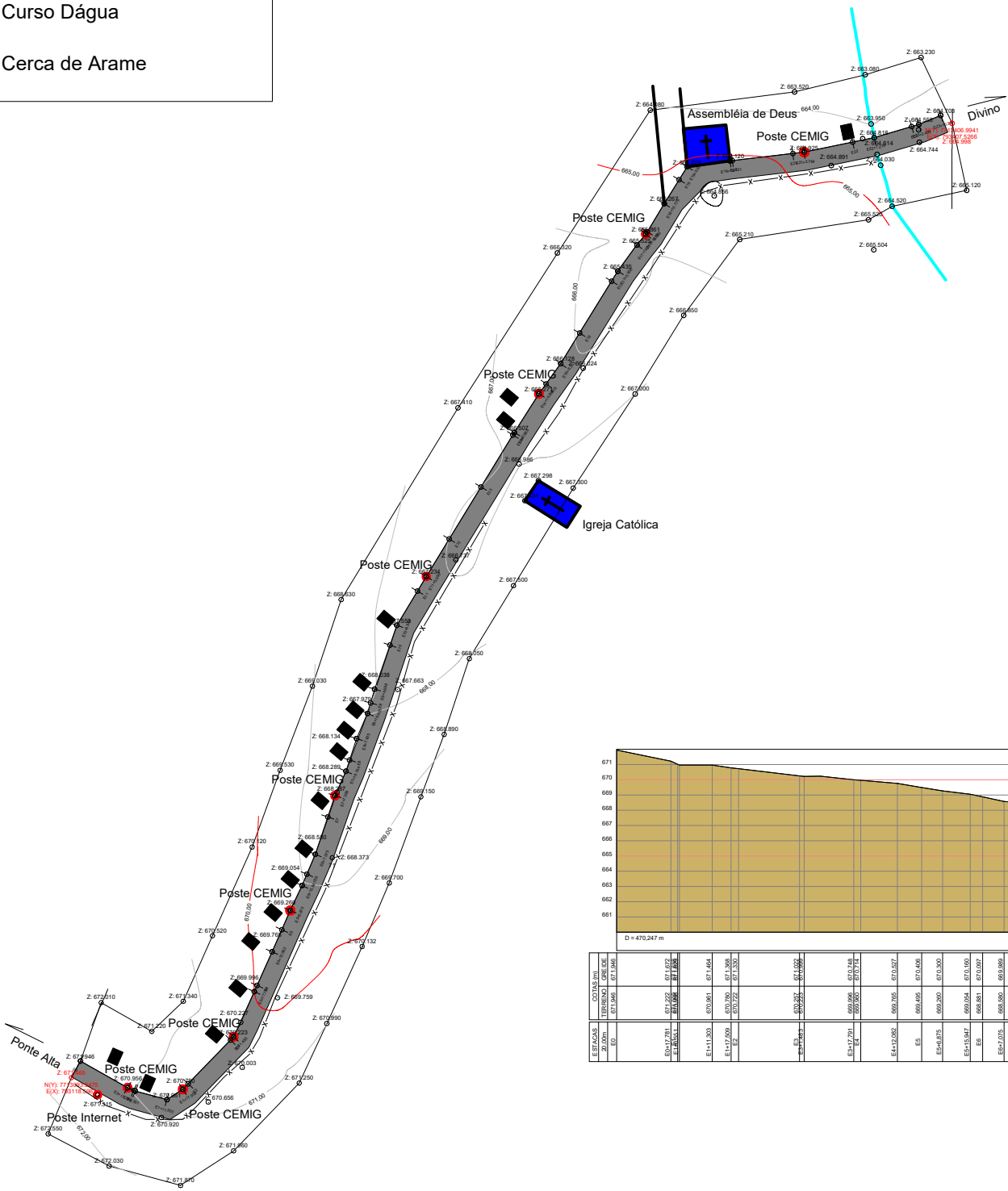
CONVENÇÕES



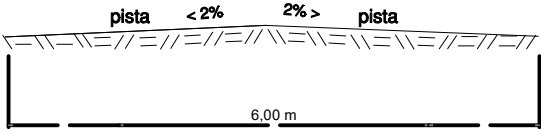
Poste CEMIG
Casa Residencial
Estrada Municipal
Igreja
Curso D'água
Cerca de Arame



Perfil Longitudinal - Vila Taquaraçu



SEÇÃO TRANSVERSAL DA ESTRADA MUNICIPAL



Título: Levantamento Planialtimétrico Cadastral		Folha: 01
Objeto: Pavimentação		
Localidade: Vila do Taquaraçu - Município de Divino - Minas Gerais		
Proprietários: Prefeitura Municipal de Divino		
Imóvel: Estrada Municipal		
Área Total: 2.851,16 m2	Extensão: 470,14 metros	Escala: 1 / 1000
Proprietários: Prefeitura Municipal de Divino		Resp. Técnico: Sérgio Munio Almeida Campos Engenheiro Agrimensor - CREA/MG - 118.808/D